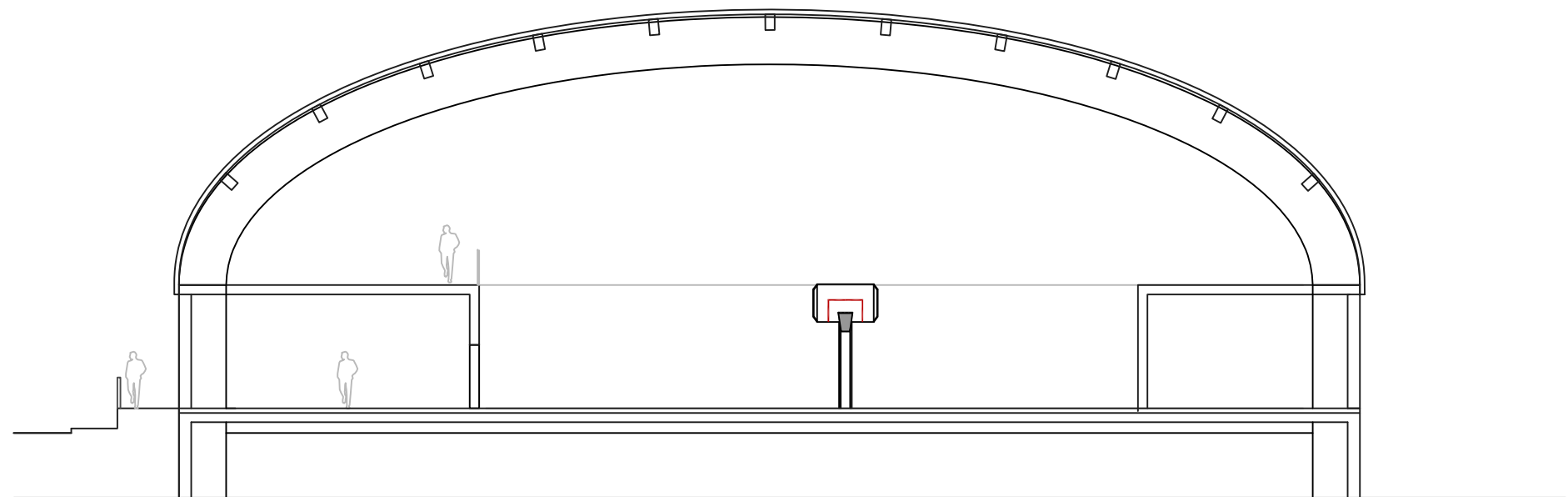
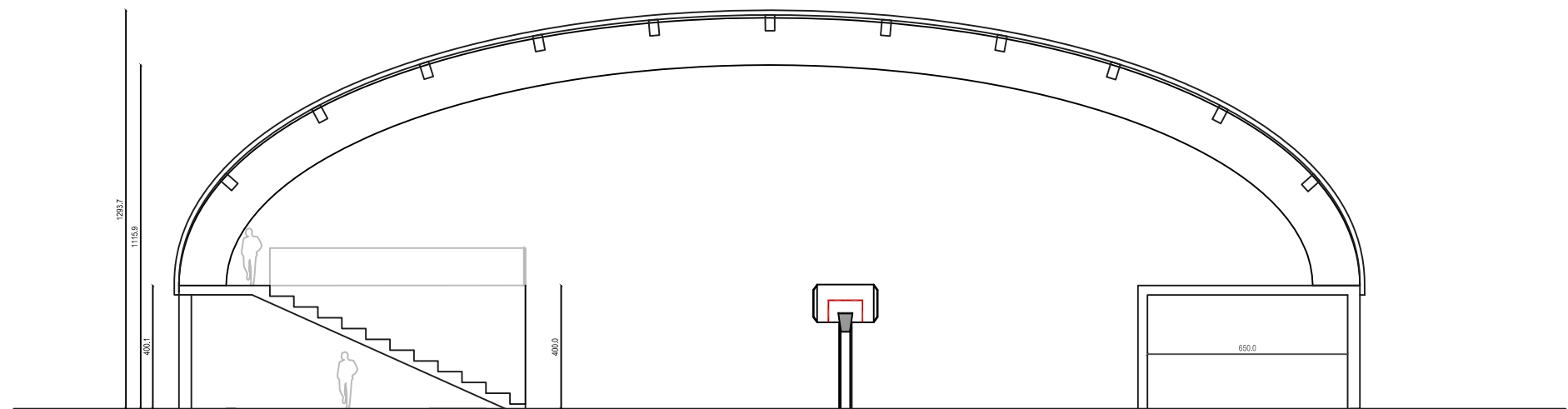


PROSPETTO



SEZIONE 2



SEZIONE 1



Comune di Pisogne

PROVINCIA DI BRESCIA

Viale Vallecarnica, 2, 25055 Pisogne

Tel. 0364 883021/21 - Fax 0364 8830240

C.F. - P.IVA: 00377510177

protocollo@pec.comune.pisogne.bs.it

info@comune.pisogne.bs.it

http://www.comune.pisogne.bs.it



**PROGETTO
PRELIMINARE**

**STUDIO DI FATTIBILITA' TECNICO
ECONOMICA - RIFACIMENTO
PALESTRA POLISPORTIVA PALAROMELE
CUP: D53B20000010005
SOLUZIONE 2**

**OGGETTO TAVOLA:
PROSPETTI E SEZIONI**

TAVOLA
N.

05

UFFICIO TECNICO COMUNALE

Responsabile di Area: Ing. Venturini Angelo Giuseppe

Progettista: Ing. Venturini Angelo Giuseppe

Data: 13/01/2020

SCALA

1:100